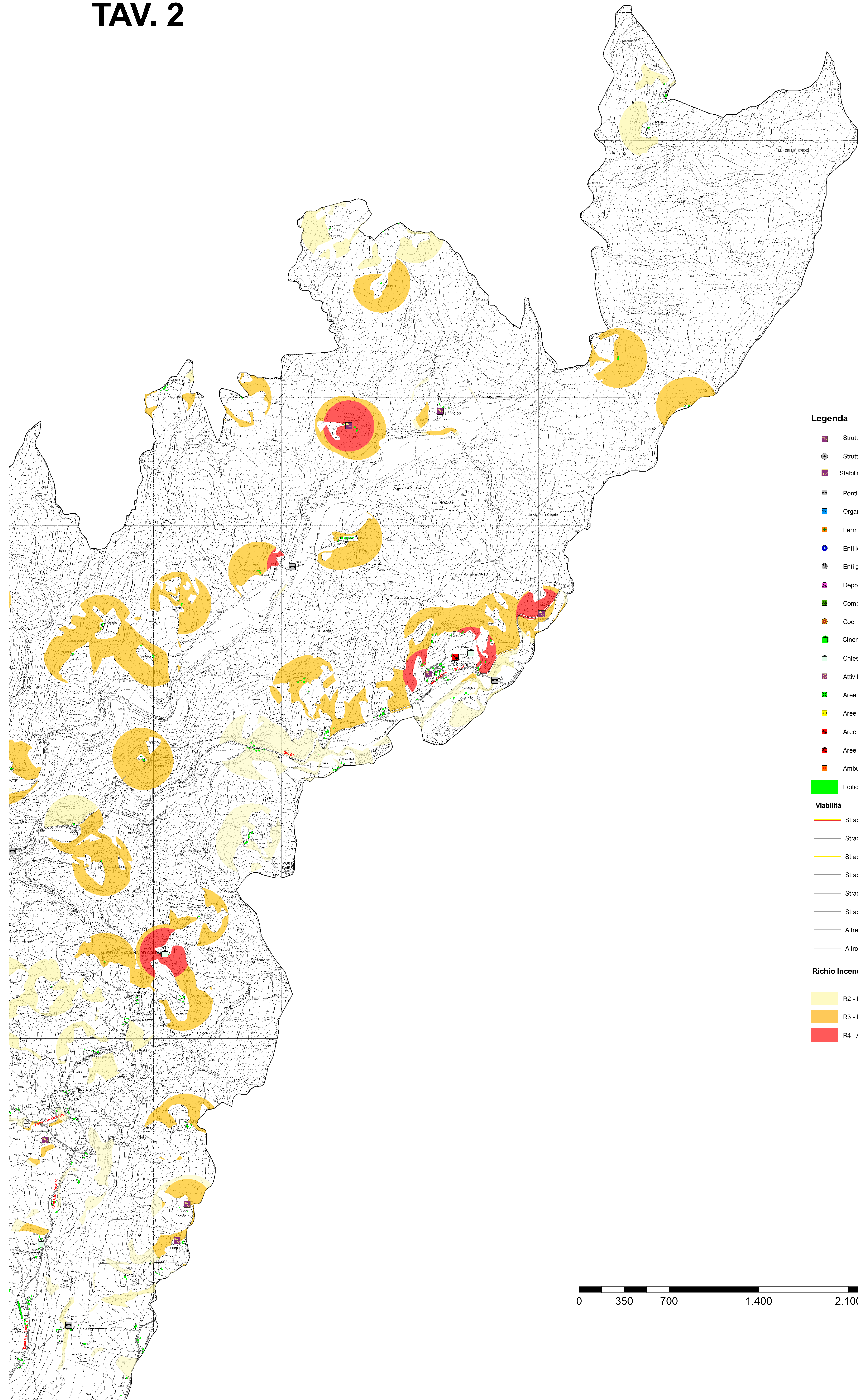


COMUNE DI MONTONE

Rischio Incendi di Interfaccia

TAV. 2



Legenda

- Strutture ricettive
 - Strutture operative
 - Stabilimenti Industriali
 - Ponti
 - Organizzazioni di volontariato
 - Farmacie
 - Enti locali
 - Enti gestori viabilità e trasporti
 - Depositi e magazzini
 - Complessi scolastici
 - Coc
 - Cinema e Teatri
 - Chiese e musei
 - Attività economiche produttive
 - Aree di attesa
 - Aree di ammassamento
 - Aree di accoglienza
 - Aree di accoglienza coperte
 - Ambulatori
 - Edificato
- Viabilità**
- Strade di importanza internazionale
 - Strade di importanza nazionale
 - Strade di importanza regionale
 - Strade locali di maggiore importanza
 - Strade locali
 - Strade locali di minore importanza
 - Altre strade
 - Altro
- Rischio Incendi di Interfaccia**
- R2 - Basso
 - R3 - Medio
 - R4 - Alto

